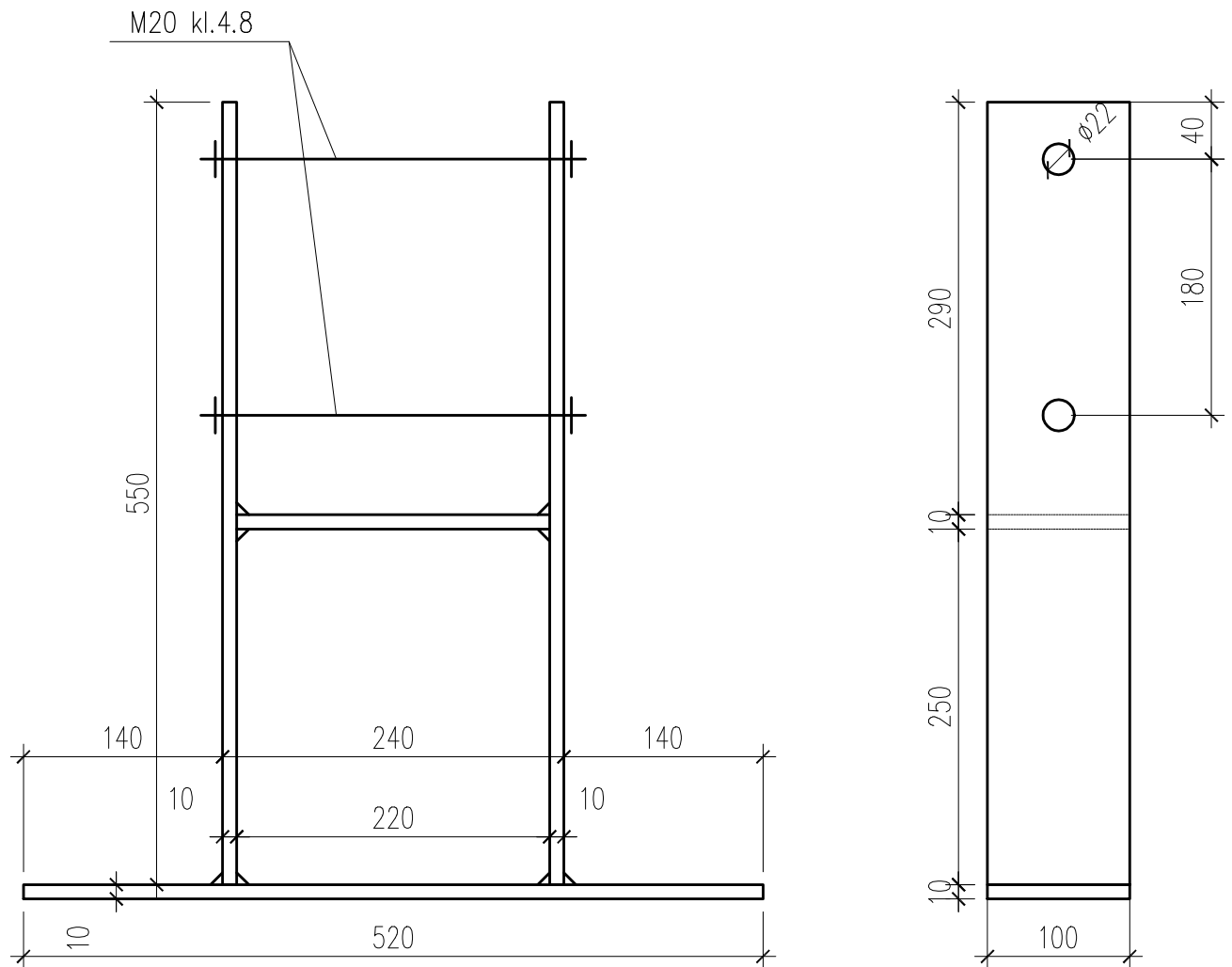


Łapa stalowa LPA-2  
(zalewana w płycie)



UWAGI:  
Płaskownik 10x100mm  
Stal: St3S  
Elektroda: EA 1.46  
Wszystkie spoiny pachwinowe – a6

<p><b>'ARMAX' Sp. z o.o.</b></p> <p>27-200 Starachowice, ul. 1go Maja 13      kom. 601 063 690</p>				
<p>Nazwa obiektu:</p> <p>Budowa Powiatowego Centrum Opiekuńczo-Mieszkalnego w Krzyżanowicach</p>				
<p>Inwestor:</p> <p>Powiat Radomski ul. T. Mazowieckiego 7, 26-600 Radom,</p>		<p>Adres obiektu:</p> <p>Krzyżanowice 219, 27-100 Iłża, dz. ewid. nr 654/6</p>		
<p>Przedmiot:</p> <p>Altana- łapa stalowa LPA-2</p>			<p>Skala:</p> <p>1:10</p>	<p>Nr rys.</p> <p>PZT6</p>
<p>Projektanci:</p>	<p>Nazwisko:</p> <p>Jarosław Kawiński</p>	<p>Nr uprawnień:</p> <p>SW-1/2003 Spec. architektoniczna</p>	<p>Data:</p> <p>09.2020r.</p>	<p>Podpis:</p>
<p>Architektura:</p> <p>PROJEKTOWAŁ:</p>				
<p>Projekt</p> <p>OPRACOWAŁ:</p>	<p>Dariusz Celuch</p>		<p>09.2020r.</p>	